

Fête Aux Ânes



Une organisation Braize Ambiance

PROGRAMME 2022





Le mot du Président

« Bienvenue au pôle asin bourbonnais »

« Des ânes, encore des ânes et toujours avec nous »

Nous sommes heureux de vous accueillir sur la plus grande manifestation asine d'Auvergne, pour rendre hommage à nos amis aux grandes oreilles.

La foire du matin constituera le fleuron de notre manifestation avec le concours primé toutes races et le concours d'élevage de l'âne bourbonnais ; les éleveurs seront présents pour faire découvrir les plus beaux sujets de chaque race.

Des animaux sont à la vente, notre manifestation se veut aussi être un lieu de rencontre pour l'achat d'un âne, laissez-vous guider par les propriétaires « âniers » !

Le concours d'attelage de l'après-midi sera plus sportif avec de nombreux attelages et ânes montés.

Passez une excellente journée avec la visite du musée : la salle d'exposition, l'atelier du charron, les carrioles, l'ancien four à pain et au travers des stands de la brocante et des produits régionaux.

Merci à « l'association de l'Âne Bourbonnais », « l'association Ânes Amis Âniers » et au « Club Avicole » pour leurs participations actives à la fête.

Tous les bénévoles de « Braize-Ambiance » vous remercient de votre présence et fidélité à notre fête.

*Le président:
Jean-Yves Charby.*



Votre partenaire rénovation pour :

**Fenêtres • Portes • Volets
Stores • Garde-corps
Moustiquaires**

**Clôtures • Portails • Portillon
Pergolas • Carports ...**

**Pour les départements du
Cher et de l'Indre :**

11 Rue Raoul Rochette

18200 Saint-Amand-Montrond

02.48.66.80.91

saint-amand-montrond@conformhabitat.fr



Votre partenaire rénovation !

**La qualité d'un artisan la fiabilité
d'une entreprise nationale**



Rendez-vous sur notre site :

www.conformhabitat.com

Étude personnalisée gratuite



L'Âne du Pays de Tronçais.

Cette année, nous fêtons les 20 ans de la reconnaissance de l'Âne Bourbonnais par les Haras Nationaux. Nous tenons à remercier l'ensemble des éleveurs et sympathisants qui ont œuvré depuis une trentaine d'années à cette action, sans oublier, vous, les visiteurs assidus de la foire aux Ânes de Braize.

Que de chemin parcouru à travers le territoire français pour présenter et valoriser notre Âne. Aujourd'hui, c'est une trentaine d'adhérents éleveurs et propriétaires qui font vivre notre association.

Depuis le dernier Salon de l'Agriculture, en accord avec la Communauté de Communes, nous avons associé l'Âne Bourbonnais, au Pays de Tronçais, ceci afin de mieux le positionner géographiquement sur le territoire et présenter les atouts de notre belle forêt dans laquelle notre compagnon aux grandes oreilles a sa place.

Cette foire, vous permettra de voir différents types et races d'ânes et si vous avez des questions, n'hésitez pas à nous interpeler, c'est avec enthousiasme que nous répondrons à vos interrogations.

Bonne foire, au plaisir de vous rencontrer !

L'Association dynamique de L'Âne Bourbonnais

Les Parquets Massifs de Tronçais

Scieries et Parqueterie en Pays de Tronçais
03360 MEAULNE (Allier) Tel. 04 70 06 95 38
Et aussi dans le Limousin :
87500 ST-YRIEIX-LA-PERCHE (Haute-Vienne)

Chêne
Châtaignier
Robinier

PEFC
Certification
du bois
d'origine
française
www.pefc.fr

**L'Empreinte
De la Nature**

Bois et Scierie CHIGNAC : Vente aux professionnels et aux particuliers de
bois régionaux secs, parquets et panneaux massifs, plinthes, lambris, terrasses

à découvrir sur : chignac.fr

DURABLES PAR NATURE

Le pôle Asin de

La Cornille



Destiné à un public familial, créé il y a 12 ans, il s'enrichit chaque année grâce à la participation des bénévoles de l'association.

Une **salle d'exposition (Musée)**.

Du **matériel agricole** est à voir dans le **corps de ferme** :
carrioles, tombereaux, charrues et autres outils de travail
(certaines pièces uniques ou très originales conservées et remises en état)

L'atelier du charron.

L'ancien four à pain



L'UAB organise
la visite du pôle asin.



St-Pourçain / Sioule



Groupama

RHÔNE-ALPES AUVERGNE
VALLON en SULLY



Tél : 09 74 50 30 39



SARL garage **LOUIS Pascal**



MECANIQUE - ENTRETIEN - CARROSSERIE - PEINTURE

VENTE : Véhicules neufs et occasions

Tél. 04 70 07 93 40

Fax 04 70 07 92 38

Garage.louis.pascal@wanadoo.fr

Siret FR 81 410 661 149 0015



2, rue des Vignes 03360 AINAY-LE-CHATEAU



Agence immobilière sur Internet

-Pour vendre ou acheter

-Procédure simple, honoraires réduits

Votre conseiller de proximité:

Jean-Yves Charby 06 30 96 09 66

jeanyves@promptimmo.net

Les ânes au cinéma

On voit très peu d'ânes au cinéma, alors que cet animal est infiniment plus intelligent et attachant qu'un cheval, par exemple. Dommage, il y a pourtant à faire. De grâce, ne parlez pas de Shrek (où on voit un âne laper de l'eau comme un carnivore au lieu de l'aspirer comme un herbivore !).

« Film mettant en scène un âne »

L'Âne de Magdana

L'Âne de Buridan

Antoinette dans les Cévennes

Au hasard Balthazar

La Belle et le Cavalier

Bim le petit âne

Le Cirque

Edmond était un âne

L'Évangile selon saint Matthieu

Le Guépard (film)

Hi-Han

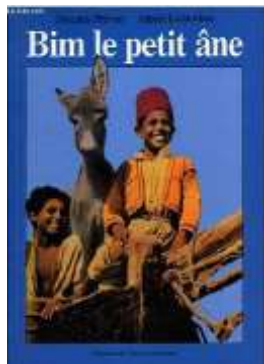
Peau d'Âne (film, 1908)

Peau d'Âne (film, 1970)

Le Petit Âne de Bethléem

Pipicacadodo

Shrek (film)



Thomas Dazy
Pompes funèbres

à votre écoute 24h/24 7j/7



DAZY FUNÉRAIRE

04 70 06 00 66 dazyfuneraire@gmail.com
6 Place de l'Eglise - 03360 St Bonnet - Tronçais

CYPRES



AUTOMOBILES



Vente Neuf & Occasions

Route de Moulins • 03360 Ainay-le-Château
Tél. 04 70 07 89 55 • renault-ainay@orange.fr

ABEL
MENUISERIE

Menuiserie générale
intérieure et extérieure

Brieuc LEROY

info@abelmenuiserie.fr

07 87 38 16 23

07 82 49 14 48

03360 VAUGHY



Notre savoir-faire à votre service

Portes et fenêtres - Alu, Bois, PVC
Isolation intérieure
Parquet
Placo
Bardage
Charpente
Terrasse bois
Ossature bois



monsieur
meuble

Salle à manger

Salons

Chambres-Literie

Cuisine

Déco

5, avenue de l'Europe 03100 MONTLUCON
Téléphone 04 70 28 07 98

Terralim
naturellement partenaire

Jardinerie

Motoculture

Nutrition Animale

Semences

Engrais

Chasse - Pêche

Phytosanitaires Bio

Quincaillerie

TERRALIM

18 avenue de la République
03200 Carly

Tél magasin

04 70 07 37 22

Email

contact@terralim.com

Web

www.terralim-carly.fr

Horaires d'ouverture

Du mardi au samedi

9h - 12h00 / 14h00 - 19h



Installation Electrique
Tertiaire et Particulier

Stéphane Leclerc

- Bureau Ainay-Le-Château

- 06 64 53 69 10 / s.leclerc@acc03.fr

- 23 Route de Moulin 03360 Ainay-Le-Château



LES TROIS MARCHES D'AINAY

04 43 01 41 66

5 PLACE DU FAUBOURG
03360 AINAY LE CHATEAU

III

BAR/BRASSERIE/KARAOKE
SIRET : 909163348700012



Les ânes lors de la guerre de 1914/1918



La terrible guerre de 14/18 fut terrible pour les hommes, mais aussi pour les ânes. En temps de guerre, on estime qu'un âne accomplit à lui seul le travail de sept hommes.

11,5 millions d'équidés (avec ânes et mulets) ont participé au conflit, dont 6 millions pour la Russie, 2,5 pour l'Allemagne, 1,45 pour la France et 1,2 pour la Grande-Bretagne.

L'exposition « L'âne en guerre et autres animaux soldats » invite le public, notamment les plus jeunes, à découvrir les ânes, chevaux et mulets, précieux auxiliaires aux côtés des Poilus tout au long du conflit. Parler des animaux soldats c'est aussi aborder l'histoire des hommes et des femmes qui vécurent des moments difficiles et douloureux.

Les ânes n'ont pas été recensés officiellement par l'armée. Mais on estime à 274 000 le nombre d'ânes déployés lors du conflit. Les ânes ont partagé la misère et les souffrances des hommes dans les tranchées au plus près des combats.

Par petits groupes de 10 à 15, les ânes assuraient le ravitaillement des tranchées. Aussi bien au service de l'infanterie que du génie, ils sont les auxiliaires du transport qui ont travaillé le plus près de la ligne de feu. Leur petite taille leur permettait de se faufiler partout dans les étroits boyaux des tranchées. Ils acheminèrent les vivres, les armes et les munitions, les matériaux pour construire ou réparer les tranchées, le courrier, la popote et ramenèrent les blessés vers l'arrière.

Pour ceux que ça intéresse :

<http://www.anesduquebec.com/>
[Les-anes-lors-de-la-guerre-de-1914-1918](http://www.anesduquebec.com/les-anes-lors-de-la-guerre-de-1914-1918)

<https://www.lanevoyageur.fr/>





Programme

avec la participation de l'AFAB
(association française de l'âne bourbonnais)

Foire primée aux ânes (32ème) (le matin)

« Le Fleuron de la fête »

Vous pourrez admirer les plus beaux sujets des différentes races d'ânes présentes sur le foirail, les éleveurs seront fiers de vous les présenter.

Nous sommes heureux d'accueillir ces derniers sur le foirail et les remercions vivement de leur présence.

Nous serons enchantés de récompenser les éleveurs pour leur implication et leur dévouement pour les ânes.

Concours national d'élevage de l'âne bourbonnais (le matin)

Nous remercions vivement l'AFAB pour l'organisation de ce concours.

C'est un moment privilégié pour mettre en valeur l'âne bourbonnais, ce concours étant représentatif des plus beaux animaux d'élevage de notre province.

Le jugement par un jury d'experts sera attendu par les éleveurs pour concrétiser une année de travail.

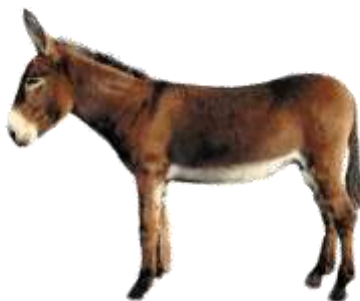
Concours d'attelage ouvert à tous (l'après-midi)

Concours d'attelage en simple, double et monté, il permettra de voir la dextérité des meneurs lors de cette épreuve spécifique sportive.

Merci à l'association «Ânes, Amis, Âniers» pour l'organisation de cette épreuve.



Nous tenons à remercier particulièrement nos partenaires publicitaires, le Comité des fêtes de Braize, Charline et Manu, Sérrano Ginés, les communes de Braize et Cérilly, le Conseil départemental, pour leur engagement en faveur de notre fête.



Plan de la fête



Animations

Brocante et produits régionaux (toute la journée)
Une centaine d'exposants et divers commerçants

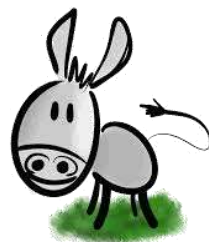
Casse-croûte et buvette toute la journée

La boutique de la foire vous attend
avec la nouvelle collection

Visite des différentes parties du musée

La salle d'exposition, l'atelier du charron, l'ancien four à pain
le matériel agricole (carrioles, tombereaux, charrues et outils de travail)

La Bande à Bardet "les titis du musette"





Groupe

LA PACAUDIÈRE

Esprit de famille & Ouverture d'esprit.

BOULANGERIE SENDRA

ARTISAN - BOULANGER - PATISSIER

Fabrication

Artisanale

F
e
r
m
é

l
e

L
u
n
d
i

Tél: 04 48 01 62 33

1 route de Tronçais 03360 St Bonnet Tronçais



Âne malade : 10 signes qui ne trompent pas

Bien que rustiques et robustes, les équidés peuvent rencontrer des problèmes de santé. À la différence du cheval qui exprime plus facilement sa souffrance, l'âne tend à cacher sa douleur, contribuant ainsi à retarder le diagnostic et le traitement. Il s'agira alors de décrypter les symptômes de ses troubles à travers son comportement et son apparence physique. 10 signes qui ne trompent pas quand un âne est malade.

- 1 - L'âne est moins vif qu'habituellement
- 2 - L'âne reste prostré dans son coin
- 3 - L'âne a perdu l'appétit
- 4 - L'âne présente des lésions cutanées
- 5 - L'âne se gratte fréquemment
- 6 - L'âne souffre de troubles digestifs
- 7 - L'âne a des troubles respiratoires
- 8 - L'âne marche difficilement
- 9 - Les muqueuses de l'âne ont changé de couleur
- 10 - L'âne a du mal à mastiquer



Âne malade : que faire en cas de suspicion ?

Il est recommandé d'inspecter régulièrement votre âne et de noter ses changements comportementaux ou anomalies physiques. Cela vous permettra de donner les premières indications à votre vétérinaire par téléphone. Le professionnel estimera alors si une intervention médicale se justifie. Cette observation revêt une importance vitale pour établir un diagnostic précoce et, le cas échéant, apporter le traitement adapté pour soulager la souffrance d'un animal qui ne se plaint jamais !



DÉCIDONS
ENSEMBLE DE
VIVRE MIEUX

Margaux PIQUANDET
Chargée de vie mutualiste
et des partenariats

04 70 34 88 57
11 rue Marcellin Desboutin

03012 MOULINS CEDEX
margaux.piquandet@aesio.fr
aesio.fr | ensemble.aesio.fr

TAXI Richard LASSEUR

6 Place de l'église
03360 SAINT BONNET TRONCAIS
06 08 48 03 07
rlasseur@wanadoo.fr

TAXI

TOUTES DISTANCES
24H/24 - 7j/7



Mickaël DESMARES

Charenton du Cher

☎ 06.63.57.54.13

Chèque Emploi Service



Entretien de jardin

Tonte, taille de haie, plantations etc...

Travaux intérieur et extérieur

Peinture, pose de palissade,
entretien terrasse

La Cave Ygrandaise

Vins-Toutes boissons

Bourdin FRÈRES

Livraison à domicile

6, Route de Coulevre Ygrande
04 70 66 35 08

caveygrandaise@orange.fr

Dépôts à Tronget et Lurcy-Lévis

Mise à disposition de matériel



Domaine du Grand Masdeau

Chaput Stéphane

Chasse à la journée - Elevage
de gibiers, faisans, perdreaux

☎ 06-31-44-73-18

Le Grand Masdeau
18210 Charenton du Cher

Siret 499 379 774 00015
No Elevage 18328



CAFE DE LA PLACE



4, Place du Tilleul
03360 St Bonnet Tronçais

☎ 04 70 06 31 40



énergie environnement



Solutions agrivoltaïques à grande échelle

PROMOMAT

Matériaux-Bricolage

PROMOMAT

2 Bis route de Cosnes
03630 Désertines
Tel: 04,70,03,46,87
e mail:
03630PROMOMAT@GMAIL.COM

SILMAT

ZI de Laugere
18200 Charenton du Cher
Tel: 02,48,60,56,89
e mail:
18210SILMAT@GMAIL.COM

MJF

18, rue de la LOGE
03350 Cérilly
Tel: 04,70,67,56,91
e mail:
03350MJF@GMAIL.COM

Matériaux-Bricolage

PROMOMAT

DOMAINE OLIVIER SCHLATTER

POUILLY-FUMÉ

APPRENTI EN POUILLY-FUMÉ CONTRÔLÉ

MIS EN BOUTEILLE
À LA PROPRIÉTÉ
PAR OLIVIER SCHLATTER
Vigneron à Bougbeut
88150 Tracy sur Laigny
Tél : 03 86 26 1931

POUILLY EN FRANCE

STAC SOCIÉTÉ de TRANSACTION AUTOMOBILE du CENTRE

ACHAT - VENTE



Véhicules occasions faible kilométrage

STAC SARL - ZA du Pont Vert
Route d'Evaux les Bains - 03100 Montluçon
Tél. 04.70.05.63.15 - Fax 04.70.05.43.55
<http://www.stacauto.net/> E-Mail stac@stacauto.net

SICABA



Rue A.Rondreux
BOURBON-L'A.
04 70 67 35 08

Ilôt Thonier
MOULINS
04 70 46 44 51

SUIVEZ LES PROMOTIONS
de nos magasins sur Facebook

GAEC des 2 FERMES



Vente directe de viande de bœuf, veau, volaille et porc

Site: gaecdes2fermes.e-monsite.com

Charline Bouriant | Emmanuel Gambade
06.70.05.65.99 | 06.87.44.43.66

Mail: gaecdes2fermes@orange.fr



Boucherie Sicaba Moulins - Bourbon l'A.



AINAY le CHATEAU

Intermarché

04 70 07 97 21



HORAIRES

Lundi / jeudi

09h00 - 13h00

14h00 - 19h15

Vendredi / Samedi

09h00 - 19h15

Dimanche

09h00 - 12h00

Carburant -Lavage-Photomaton-Laverie Automatique

mATTEi

Votre spécialiste régional

Garages béton

Menuiseries

Vérandas

Portails

Stores

Fenêtres
LORENOVE

VERANDA
GUSTAVE RIDEAU

1 rue du Commerce- 03410 Saint-Victor 04.70.28.86.48



ELECTRICITE GENERALE

Ludovic AUJOUANNET

06.49.55.38.23

Verneuil

03360 BRAIZE

ludoelec03@orange.fr

Petit Gîte de Braize

Château Emmanuel et Béatrice vous accueillent tout au long de l'année
au cœur de la forêt, pour des moments de repos et de détente.

Tel : 06.76.05.65.99 Site : petitgitedebraize.com

Adresse : 12 rue de la Forêt 03360 Braize

LOCATION

- VTT
- ROSALIE
- VELO électrique
- CALECHE

St Bonnet Tronçais

04 70 06 12 93

CB Motor's



CB Motor's
Réparation
Motocycle - Motoculture

Clément Bret
Micro-entrepreneur
clement.boutin@leclerc.com

06-77-57-27-31
Le Champ de la Ville
03360 Ainay-le-Château

Coltel Menuiserie

M. Benjamin COLTEL
Artisan Menuisier

27, les Preux
03360 Ainay le Château

Tél : 06 63 56 57 68
Mail : coltelmenuiserie@hotmail.fr
Entreprise qualifiée **RGE QUALIBAT**



FREDERIC DUBUISSON

TRAVAUX DE ZINGUERIE
COUVERTURE EN ARDOISES
RACCORDS COMPLEXES
REPARATION ET REFECTION
CHASSIS DE TOIT
COUVERTURE EN TUILES
ISOLATION

165 Avenue du Tour de France
18200 St-Amand-Montrond

Tél : 02 48 96 45 04
Port : 06 71 98 33 04

eurlfredericdubuisson.e-monsite.com

ELEVAGE ENERGIE

Sellerie - Alimentation animale

284 Rte de Charenton, 18200 Saint-Amand-Montrond

06 31 96 16 98 / 02 48 61 31 43

SIREN 438 849 717

Au Bon Vivant

Café-Bar de Campagne

Ribeaudeau Jean-Claude

repas sur Réservations
06.74.59.95.62
16 route de ST Amand
03360 Braize




BOUCHERIE POPULAIRE

Sur vos marchés

04 70 06 13 92



BRASSERIE-JNT

JNT

FAUT Y BOIRE POUR Y CROIRE !

BIÈRE ARTISANALE

BOURBONNAISE...



Liste des Ân'nonceurs

Conform habitat

Portes - fenêtres...

Chignac Bois - Scierie

Groupama Assurances

Louis Pascal Garage automobile

Promptimmo Immobilier

Dazy funéraire Pompe funèbre

Les Trois Marches d'Ainay

Bar/Brasserie/Karaoké

CIPRES Automobiles - neufs occasions

ABEL Menuiserie

Monsieur meubles

Ameublement

Terralim Jardinierie - Chasse pêche

Motoculture - Quincaillerie

ACCI Tronçais Electricité

Domaine « La Pacaudière »

Boulangerie Sendra

AESIO Mutuelle

Lasseur TAXI

Desmares Entretien jardin

Cave Ygrandaise Boissons

Domaine du Grand Masdeau

Chasse - Elevage

Café de la place St Bonnet Tronçais

Parc photovoltaïque

Energie renouvelable

PROMOMAT Matériaux

Pouilly Fumé Vins

STAC Automobile - occasions

SICABA Boucherie

GAEC des deux Fermes

Produits fermiers

Intermarché Distribution

Mattei Construction

LUDO Electricité

Petit Gite de Braize

JACQUET Magasin - Location rosalies...

CB Motor's Moto - Motoculture

Coltel Menuiserie

Dubuisson Couverture

Elevage énergie

Sellerie - Alimentation animale

Au Bon Vivant Café-Bar de campagne

Boucherie populaire

Rôtisserie sur vos marchés

JNT Brasserie

Bière artisanale

UN GRAND MERCI POUR LEUR SOUTIEN

Toutes les annonces sur votre téléphone

<https://abambiance.wixsite.com/prog22>

Parfois, il vaut mieux
faire semblant d'être
un âne...



Pour éviter d'être embêté
par ceux qui font semblant
d'être intelligent !!!



Un produit imprimé par

 **Primus-Print.fr**